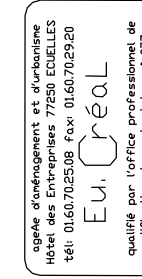
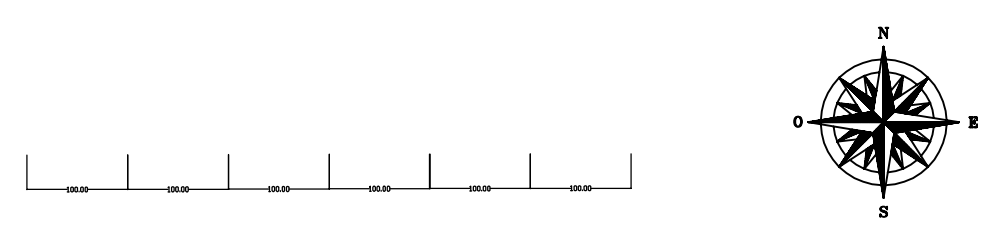
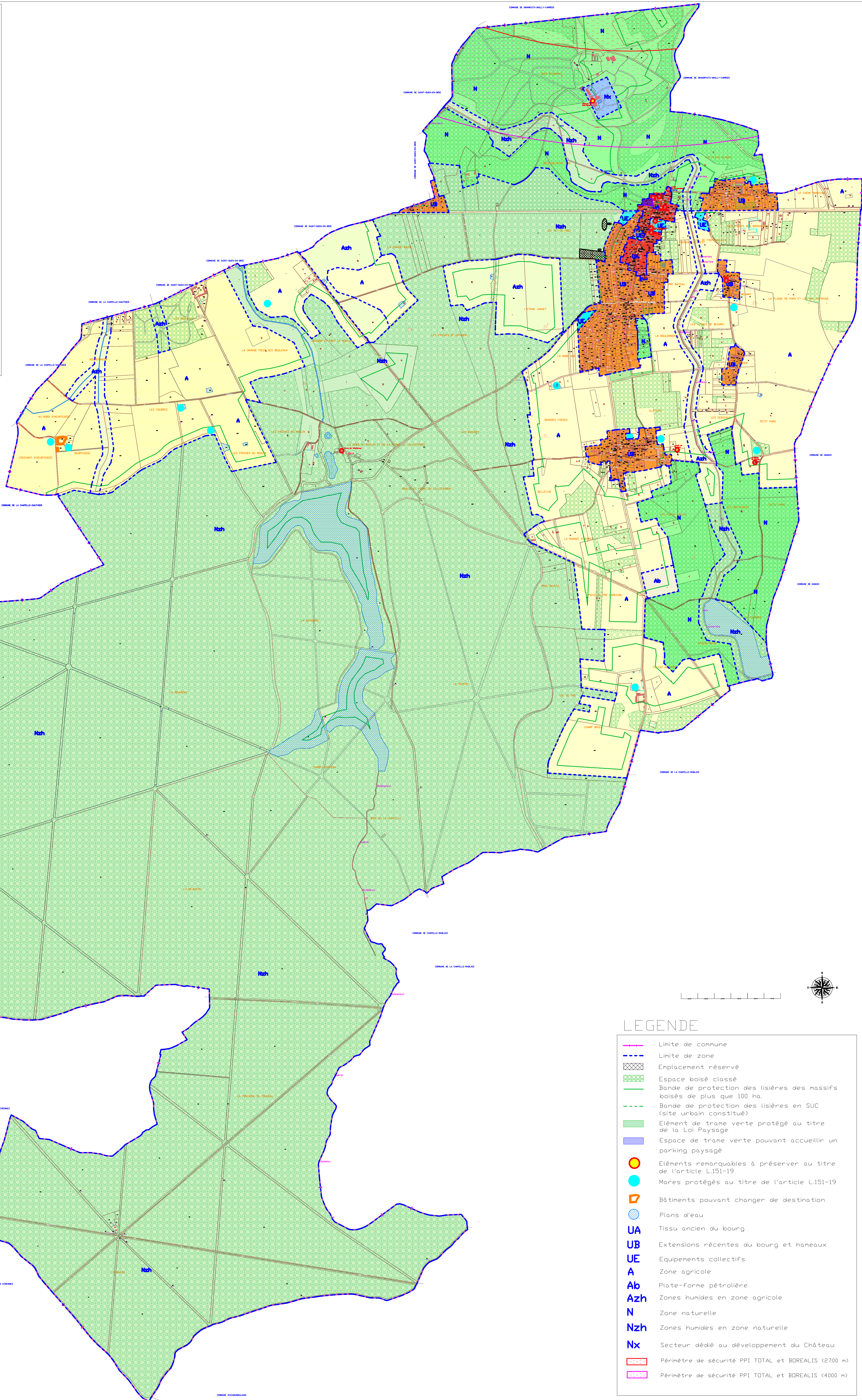


# Plan Local d'Urbanisme

COMMUNE DE FONTENAILLES

ELABORATION	1 ère REVISION	PIECE N° 31
prescrite le : 21 mai 2014	prescrite le :	plan d'ensemble de la commune
arrêtée le : 13 juin 2016	arrêtée le :	Echelle : 1/7 500
approuvée le : 15 décembre 2017	approuvée le :	
modifiée le :	modifiée le :	
mise à jour le :	mise à jour le :	Vu pour être annexé à la délibération du 15 décembre 2017



### LEGENDE

	Limite de commune
	Limite de zone
	Emplacement réservé
	Espace boisé classé
	Bande de protection des lisières des massifs boisés de plus que 100 ha.
	Bande de protection des lisières en SUC (site urbain constitué)
	Elément de trame verte protégé au titre de la Loi Paysage
	Espace de trame verte pouvant accueillir un parking paysagé
	Eléments remarquables à préserver au titre de l'article L.151-19
	Mares protégées au titre de l'article L.151-19
	Bâtiments pouvant changer de destination
	Plans d'eau
	Tissu ancien du bourg
	Extensions récentes du bourg et hameaux
	Equipements collectifs
	Zone agricole
	Plate-forme pétrolière
	Zones humides en zone agricole
	Zone naturelle
	Zones humides en zone naturelle
	Secteur dédié au développement du Château
	Périmètre de sécurité PPI TOTAL et BOREALIS (2700 m)
	Périmètre de sécurité PPI TOTAL et BOREALIS (4000 m)